

GROVE®

GMK5095

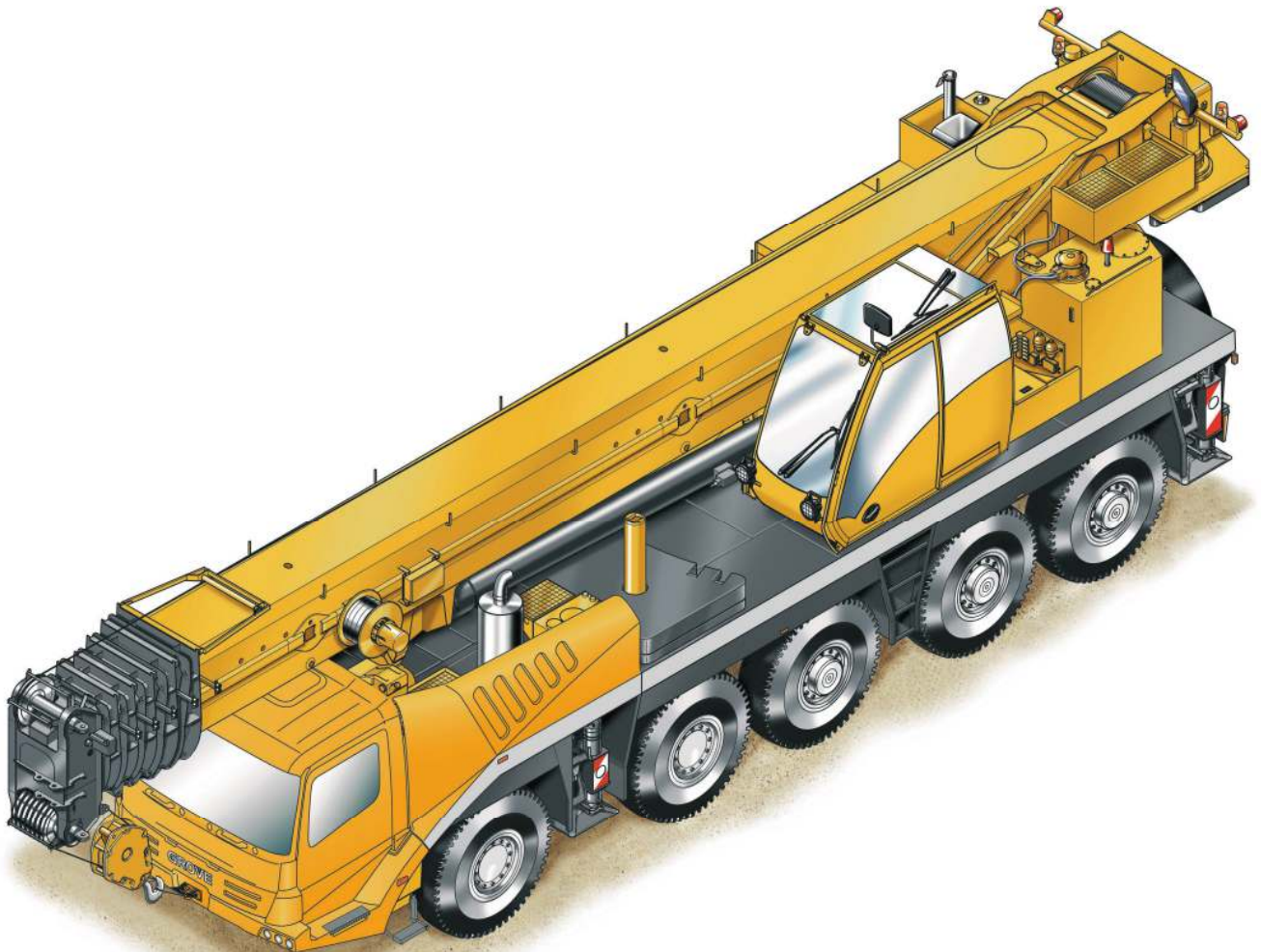
 **provisional
information***

 100 t

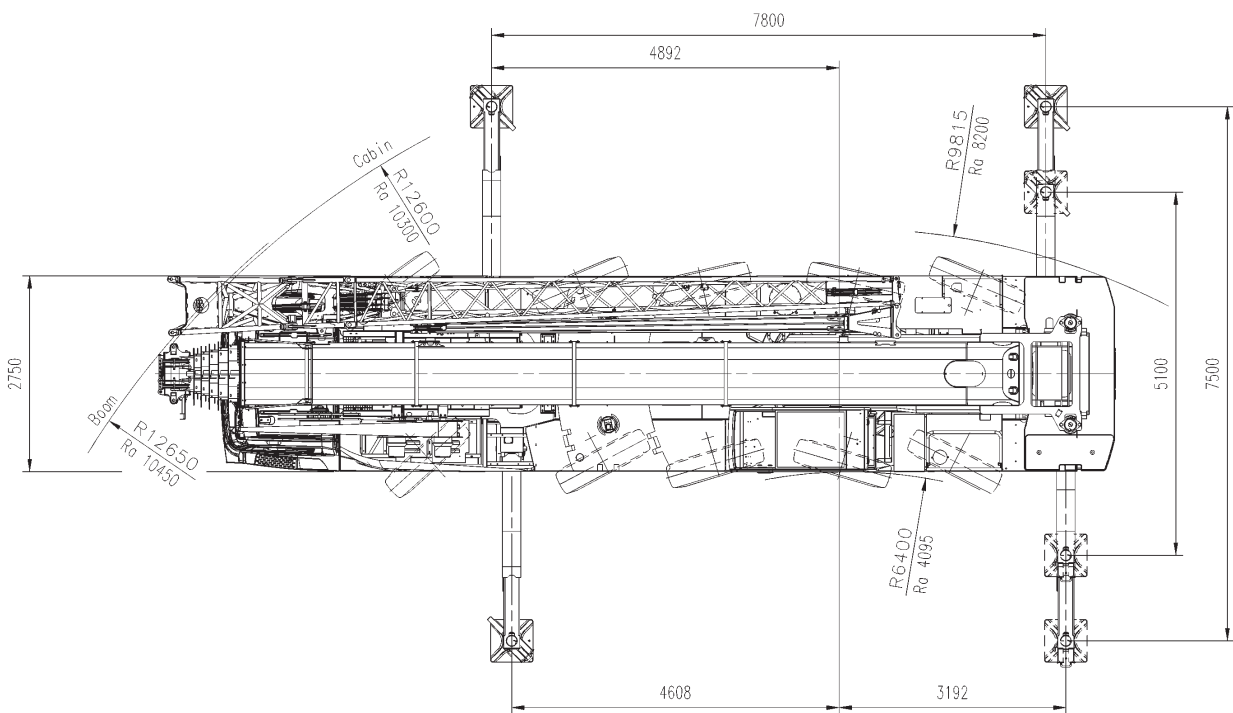
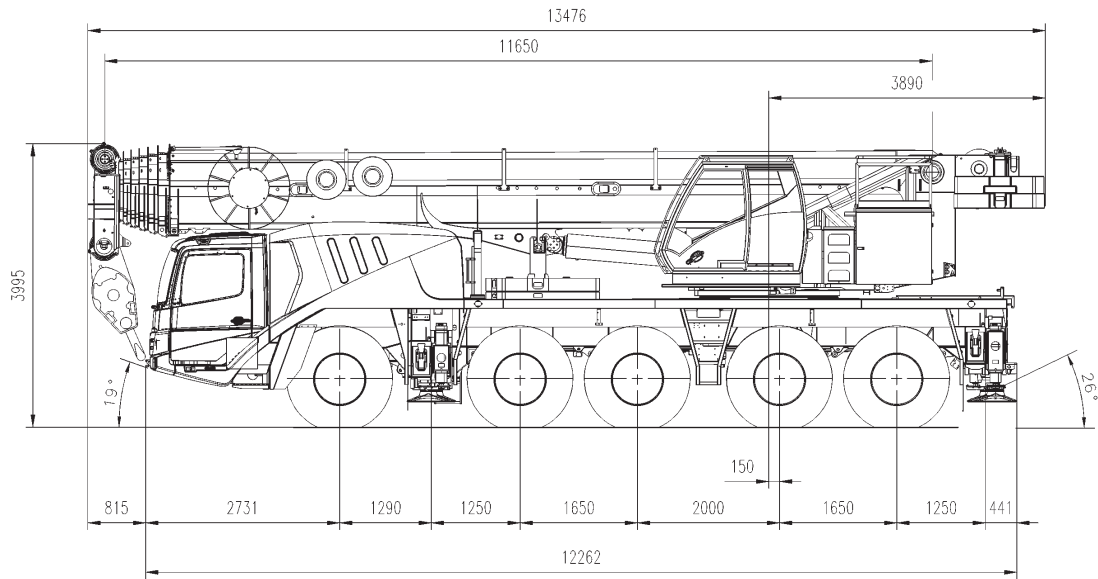
 60 m

 10 - 22 m

 83 m



All-Terrain Crane • AT-Kran • Grue Automotrice Routière
Grúa Todo Terreno Rapida • Gru Fuoristrada Veloci



Ra = Radius all wheels steered
 Radius allradgelenkt
 Rayon toutes les roues directrices
 Radio de giro con todas las ruedas giradas
 Raggio di curva con tutte le ruote sterzate

GMK5095



11,65-60,0 m



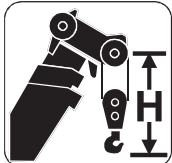
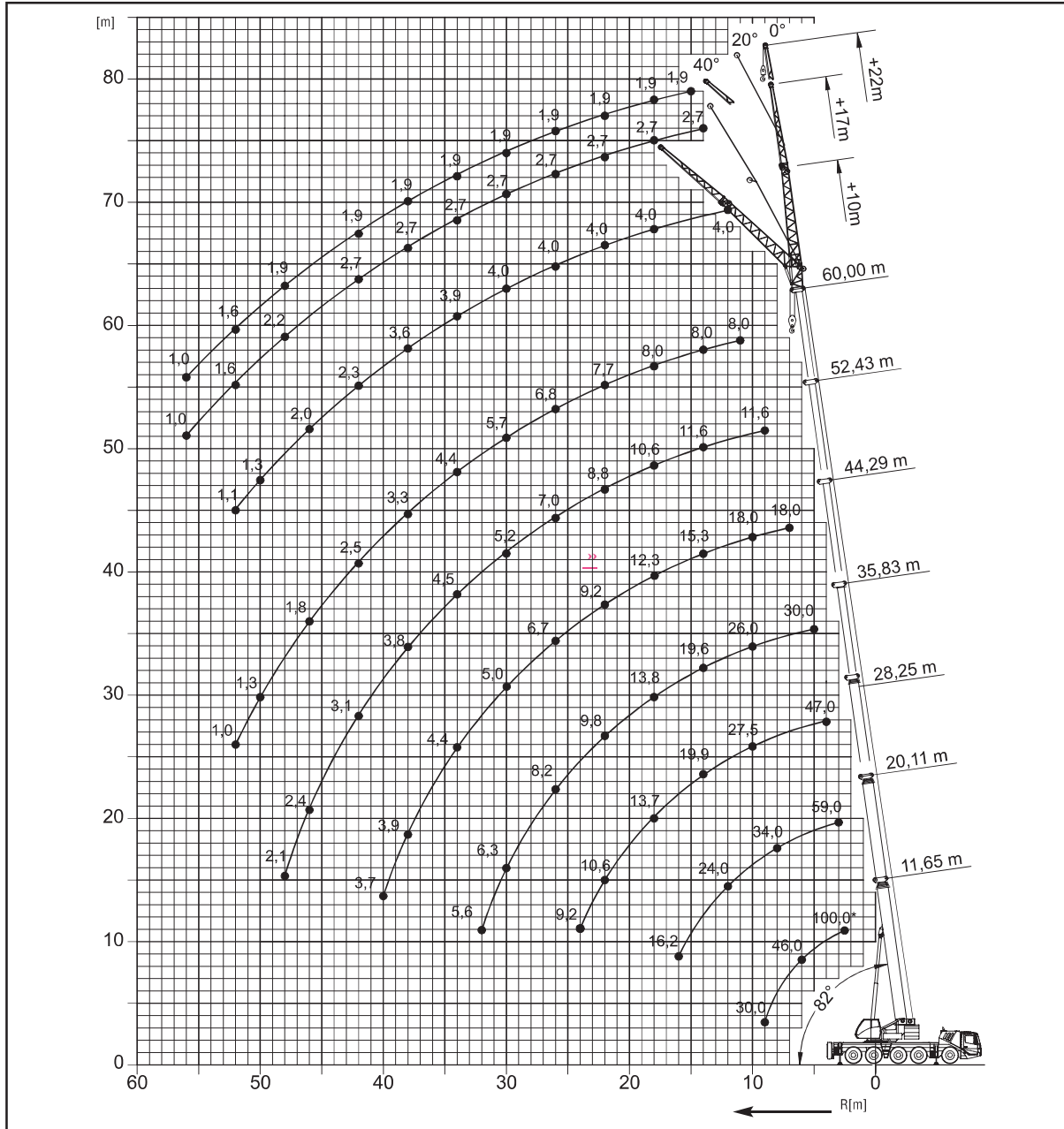
0° - 40°
10/17/22 m



7,0 m



360°



Hook block • Unterflasche • Crochet-moufle • Gancho • Ganci
(t)

H
(mm)

100 D

3100

63 E/D

3000

40 E/D

2900

20 E/D

2800

8 H/B

2350

GMK5095

Load charts • Traglasten • Capacités de levage • Capacidades • Capacità

Telescopic boom • Teleskopausleger • Flèche principale • Pluma telescópica • Braccio telescopico

14



11,65-60,0 m



7,5 m



360°



27,1 t



EN13000

m	11,65	15,90	20,11	24,26	28,25	32,11	35,83	40,08	44,29	48,43	52,43	56,28	60,00
2,5	100,0*												
3,0	69,0	63,5	59,0	56,0									
4,0	59,0	56,0	52,5	49,5	47,0								
5,0	52,0	49,5	47,0	44,5	41,5	37,5	30,0						
6,0	46,0	44,0	41,5	40,5	38,0	36,5	30,0	23,0					
7,0	41,0	39,5	37,5	36,5	35,0	33,5	30,0	23,0	18,0				
8,0	36,0	36,0	34,0	33,0	32,0	31,0	29,5	23,0	18,0	14,3			
9,0	30,0	33,0	31,0	30,0	29,5	28,5	28,0	22,5	18,0	14,3	11,6		
10,0		29,5	28,5	27,5	27,5	26,0	26,0	21,5	18,0	14,3	11,6	9,5	
11,0		26,5	26,5	25,5	25,5	24,0	24,0	20,5	17,7	14,3	11,6	9,5	8,0
12,0		23,5	24,0	23,5	23,5	22,5	22,5	19,1	17,0	14,3	11,6	9,5	8,0
13,0		20,0	21,5	21,5	22,0	21,0	21,0	17,9	16,2	14,2	11,6	9,5	8,0
14,0			19,6	19,4	19,9	19,5	19,6	16,7	15,3	14,0	11,6	9,5	8,0
15,0			17,9	17,7	18,2	17,8	18,2	15,9	14,5	13,3	11,5	9,5	8,0
16,0			16,2	15,9	16,6	16,5	16,7	15,0	13,8	12,6	11,3	9,5	8,0
18,0				14,0	13,7	14,3	13,8	13,3	12,3	11,2	10,6	9,5	8,0
20,0				11,7	11,7	12,1	11,5	11,3	10,8	10,1	9,6	9,0	8,0
22,0					10,6	10,3	9,8	10,3	9,2	9,2	8,8	8,4	7,7
24,0					9,2	8,9	9,0	8,8	7,8	8,0	8,0	7,7	7,3
26,0						7,7	8,2	7,7	6,7	6,8	7,0	7,2	6,8
28,0						7,2	7,2	6,7	5,7	6,1	6,0	6,3	6,4
30,0							6,3	5,8	5,0	5,4	5,2	5,4	5,7
32,0							5,6	5,1	4,6	5,1	4,8	4,9	5,0
34,0								4,5	4,4	4,8	4,5	4,5	4,4
36,0								4,0	4,1	4,3	4,2	4,1	3,8
38,0									3,9	3,8	3,8	3,7	3,3
40,0									3,7	3,4	3,4	3,2	2,9
42,0										3,2	3,1	2,8	2,5
44,0										3,0	2,7	2,5	2,1
46,0											2,4	2,1	1,8
48,0											2,1	1,9	1,5
50,0												1,6	1,3
52,0												1,4	1,0

1* 0° over rear, nach hinten, en arrière, por la parte trasera, sul posteriore.



11,65-60,0 m



7,5 m



360°



24,9 t



EN13000

m	11,65	15,90	20,11	24,26	28,25	32,11	35,83	40,08	44,29	48,43	52,43	56,28	60,00
2,5	85,0												
3,0	69,0	63,5	59,0	56,0									
4,0	59,0	56,0	52,5	49,5	47,0								
5,0	52,0	49,5	47,0	44,5	41,5	37,5	30,0						
6,0	46,0	44,0	41,5	40,5	38,0	36,5	30,0	23,0					
7,0	41,0	39,5	37,5	36,5	35,0	33,5	30,0	23,0	18,0				
8,0	36,0	36,0	34,0	33,0	32,0	31,0	29,5	23,0	18,0	14,3			
9,0	30,0	33,0	31,0	30,0	29,5	28,5	28,0	22,5	18,0	14,3	11,6		
10,0		29,0	28,5	27,5	27,5	26,0	26,0	21,5	18,0	14,3	11,6	9,5	
11,0		25,5	26,0	25,5	25,5	24,0	24,0	20,5	17,7	14,3	11,6	9,5	8,0
12,0		23,0	23,0	23,0	23,5	22,5	22,5	19,1	17,0	14,3	11,6	9,5	8,0
13,0		20,5	21,0	21,0	21,5	21,0	21,0	17,9	16,2	14,2	11,6	9,5	8,0
14,0			19,1	18,9	19,4	18,8	19,0	16,7	15,3	14,0	11,6	9,5	8,0
15,0			17,0	17,4	17,5	17,6	17,3	15,9	14,5	13,3	11,5	9,5	8,0
16,0			15,8	16,0	15,7	16,4	15,8	14,8	13,8	12,6	11,3	9,5	8,0
18,0				13,2	13,2	13,6	13,0	12,5	12,1	11,2	10,6	9,5	8,0
20,0				11,1	11,7	11,4	10,9	11,3	10,3	10,1	9,6	9,0	8,0
22,0					10,0	9,7	9,7	9,7	8,7	8,7	8,7	8,4	7,7
24,0					8,7	8,4	8,8	8,3	7,3	7,4	7,5	7,7	7,3
26,0						7,7	7,7	7,2	6,2	6,6	6,5	6,7	6,8
28,0						7,1	6,7	6,2	5,3	6,1	5,6	5,8	6,1
30,0							5,9	5,4	5,0	5,4	5,2	5,3	5,3
32,0							5,2	4,7	4,6	5,1	4,8	4,9	4,6
34,0								4,2	4,4	4,5	4,5	4,3	4,0
36,0								3,6	4,1	4,0	4,0	3,8	3,5
38,0									3,9	3,6	3,6	3,3	3,0
40,0									3,5	3,3	3,2	2,9	2,6
42,0										3,1	2,8	2,5	2,2
44,0										2,7	2,5	2,2	1,9
46,0											2,2	1,9	1,5
48,0											1,9	1,6	1,3
50,0												1,3	1,0
52,0												1,1	

GMK5095

GROVE

Swingaway (hydraulic luffing) • Klappspitze (hydraulisch wippbar) • Extension treillis (déport hydraulique)
Plumín (angulable hidráulicamente) • Falcone (brandeggio idraulico)

20



56,3–60,0 m



10/17 m



7,5 m



360°



27,1 t



EN 13000

56,3					60,0					
10,0					10,0					
	0°	20°	40°	*0°-20°	*20°-40°	0°	20°	40°	*0°-20°	*20°-40°
9,0										
10,0	5,2									
11,0	5,2					4,2				
12,0	5,2					4,2				
13,0	5,2					4,2				
14,0	5,2	4,8		4,8		4,2				
15,0	5,2	4,8		4,8		4,2				
16,0	5,2	4,8		4,8		4,2	4,0		4,0	
18,0	5,2	4,8	4,3	4,8	4,3	4,2	4,0	3,8	4,0	3,8
20,0	5,2	4,8	4,3	4,8	4,3	4,2	4,0	3,8	4,0	3,8
22,0	5,2	4,8	4,3	4,8	4,3	4,2	4,0	3,8	4,0	3,8
24,0	5,2	4,8	4,3	4,8	4,3	4,2	4,0	3,8	4,0	3,8
26,0	5,2	4,8	4,3	4,8	4,3	4,2	4,0	3,8	4,0	3,8
28,0	5,1	4,8	4,3	4,8	4,3	4,2	4,0	3,8	4,0	3,8
30,0	4,8	4,7	4,3	4,7	4,3	4,2	4,0	3,8	4,0	3,8
32,0	4,5	4,5	4,3	4,5	4,3	4,2	4,0	3,8	4,0	3,8
34,0	3,9	3,9	4,3	3,9	4,3	3,9	3,9	3,8	3,9	3,8
36,0	3,6	3,6	3,7	3,6	3,7	3,5	3,5	3,7	3,5	3,7
38,0	3,3	3,4	3,5	3,4	3,5	3,1	3,1	3,4	3,1	3,4
40,0	3,0	3,0	3,2	3,0	3,2	2,6	2,6	2,9	2,6	2,9
42,0	2,6	2,6	2,8	2,6	2,8	2,3	2,3	2,5	2,3	2,5
44,0	2,2	2,2	2,4	2,2	2,4	1,9	1,9	2,1	1,9	2,1
46,0	1,9	1,9	2,1	1,9	2,1	1,6	1,6	1,8	1,6	1,8
48,0	1,6	1,6	1,8	1,6	1,8	1,3	1,3	1,5	1,3	1,5
50,0	1,4	1,4	1,5	1,4	1,5	1,0	1,0	1,2	1,0	1,2
52,0	1,1	1,1	1,2	1,1	1,2	0,8	0,8	0,9	0,8	0,9
54,0	0,9	0,9		0,9				0,7		0,7
56,0	0,7	0,7		0,7						

56,3					60,0					
17,0					17,0					
	0°	20°	40°	*0°-20°	*20°-40°	0°	20°	40°	*0°-20°	*20°-40°
9,0										
10,0										
11,0	3,5									
12,0	3,5					2,9				
13,0	3,5					2,9				
14,0	3,5					2,9				
15,0	3,5					2,9				
16,0	3,5					2,9				
18,0	3,5	3,3		3,3		2,9				
20,0	3,5	3,3		3,3		2,9	2,7		2,7	
22,0	3,5	3,3	2,6	3,3	2,6	2,9	2,7		2,7	
24,0	3,5	3,3	2,6	3,3	2,6	2,9	2,7	2,4	2,7	2,4
26,0	3,5	3,3	2,6	3,2	2,6	2,9	2,7	2,4	2,7	2,4
28,0	3,5	3,2	2,6	3,1	2,6	2,9	2,7	2,4	2,7	2,4
30,0	3,5	3,1	2,6	2,9	2,5	2,9	2,7	2,4	2,7	2,4
32,0	3,5	3,0	2,6	2,8	2,5	2,9	2,7	2,4	2,7	2,4
34,0	3,5	3,0	2,6	2,7	2,4	2,9	2,7	2,4	2,7	2,4
36,0	3,5	2,9	2,5	2,6	2,4	2,9	2,7	2,4	2,7	2,4
38,0	3,2	2,8	2,5	2,6	2,3	2,9	2,7	2,4	2,6	2,4
40,0	2,9	2,7	2,5	2,5	2,3	2,8	2,7	2,4	2,6	2,3
42,0	2,7	2,6	2,5	2,4	2,3	2,5	2,5	2,4	2,5	2,3
44,0	2,5	2,5	2,4	2,3	2,3	2,1	2,1	2,4	2,1	2,3
46,0	2,2	2,2	2,4	2,2	2,2	1,8	1,8	2,2	1,8	2,2
48,0	1,9	1,9	2,2	1,9	2,2	1,5	1,5	1,9	1,5	1,9
50,0	1,6	1,6	1,9	1,6	1,9	1,2	1,2	1,6	1,2	1,6
52,0	1,3	1,3	1,6	1,3	1,6	1,0	1,0	1,3	1,0	1,3
54,0	1,1	1,1	1,3	1,1	1,3	0,8	0,8	1,0	0,8	1,0
56,0	0,9	0,9	1,1	0,9	1,1			0,8		0,8
58,0	0,7	0,7		0,7						

GMK5095